





La collezione evoca una passeggiata immaginaria nel giardino delle delizie, luogo primordiale, ricco dei suoni, dei colori e degli odori che cantano la bellezza della vita e dell'amore. Argenesi ne interpreta appunto i profumi, in un percorso sensoriale fatto dapprima di note floreali, fresche e fiorite, dove si incontrano i fiori più belli del giardino. Si scoprono poi le note energiche delle essenze più briose: gli energizzanti, che regalano la sensazione di delicata freschezza dell'acqua di un ruscello. Infine, immersi del silenzio odoroso della vegetazione, si distinguono gli speziati, fragranze avvolgenti e persistenti, che richiamano la terra.

*The collection evokes an imaginary walk in the garden of delights, a primordial place rich with sounds, colours and odours, singing of the beauty of life and love. Argenesi interprets these perfumes in a sensory pathway, opening first of all with freshly blooming floral notes, where we encounter the garden's most beautiful flowers. Then we discover the energetic notes of more vigorous essences: the energisers, offering the delicately fresh sensations of stream waters. Finally, immersed in the silence of this odorous greenery, we discern the spices, absorbing and persistent fragrances, recalling the earth itself.*



# Gold Edition

## PROFUMAZIONE

Bianco Perla / *Pearl White*

## DESCRIZIONE OLFATTIVA

Citrus, fiorita, legnosa, ambrata  
/ *Citrus, flowery, woody, amber*

## PIRAMIDE OLFATTIVA

### Note di Testa / *Head Notes*

Aromatiche fruttate di frutti di bosco  
/ *Fruity aromas of wild berries*

### Note di Cuore / *Heart Notes*

Floreali, Legnose di Oud  
/ *Floral, Woody of Oud*

### Note di Fondo / *Base Notes*

Ambrate, Legnose di Patchouly  
/ *Amber, Woody of Patchouly*

## DECORO ANELLO:



Nome / *Nome*



Catena / *Chain*



0.02807  
200 ml

22,00€



0.02806  
100 ml

15,50€



0.02805  
ø 9,5 - h 7 cm  
Candela/Candle

24,00€



0.02804  
ø 12 - h 3 cm  
T-light

17,50€



0.030824  
250 ml

22,00€



0.030821  
250 ml

22,00€



0.03082  
100 ml

15,50€



0.030823  
250 ml

22,00€



0.030822  
100 ml

15,50€



0.02842  
ø 10 - h 19 cm

12,00€



0.02841  
ø 10 - h 11,5 cm

8,00€





# I Floreali

Tre essenze che evocano una passeggiata tra i fiori dell'Eden.

Le note fiorite dei fiori di pesco si mescolano a quelle legnose della rosa, in una profumazione che ricorda una piacevole dolce giornata di primavera.

Nel percorso si incontrano poi i fiori bianchi della zagara e del gelsomino, che donano benessere e inebriano l'anima, regalando un'esperienza romantica e poetica.

Infine una composizione floreale muschiata, luminosa e intensa, dove il colore energetico del glicine si fonde al profumo esotico della papaya, per una sensazione fresca ma decisa.

*Three fragrances that evoke a walk among the flowers of Eden.*

*The floral notes of peach blossoms blend with the woody notes of rose, creating a fragrance that recalls an enjoyable mild spring day.*

*Among the notes you will also encounter the white flowers of zagara (orange blossom) and jasmine, which offer wellbeing and inebriate the soul, creating a romantic and poetic experience.*

*Finally, a musky, luminous and intense floral mix, in which the energetic colour of wisteria blends with the exotic scent of papaya, for a fresh but firm sensation.*





# Muschio e Rosa

## PROFUMAZIONE

Muschio e Rosa / *Musk and Rose*

## DESCRIZIONE OLFATTIVA

Fresca, verde, fiorita, fruttata, legnosa  
/ *Fresh, green, flowery, fruity, woody*

## PIRAMIDE OLFATTIVA

**Note di Testa / Head Notes**  
Floreali, Agrumate di limone  
/ *Floral, Lemon citrus*

**Note di Cuore / Heart Notes**  
Floreali di rosa e geranio  
/ *Floral Rose and Geranium*

**Note di Fondo / Base Notes**  
Musciate, Legnose  
/ *Musky, Woody*

## FANTASIA ANELLO:



Nome / *Nome*



Catena / *Chain*



Liscio / *Flat*



0.02642  
200 ml

22,00€



0.02643  
100 ml

15,50€



0.02645  
ø 9,5 - h 7 cm  
Candela/Candle

24,00€



0.02644  
ø 12 - h 3 cm  
T-light

17,50€



0.030734  
250 ml

22,00€



0.030731  
250 ml

22,00€



0.03073  
100 ml

15,50€



0.030733  
250 ml

22,00€



0.030732  
100 ml

15,50€



0.031131  
250 ml

22,00€



0.03113  
100 ml

15,50€



0.031133  
250 ml

22,00€



0.031132  
100 ml

15,50€



0.02826  
ø 10 - h 19 cm

12,00€



0.02817  
ø 10 - h 11,5 cm

8,00€





# Zagara e Gelsomino

## PROFUMAZIONE

Zagara e Gelsomino  
/ *Zagara and Jasmine*

## DESCRIZIONE OLFATTIVA / OLFATORY DESCRIPTION

Agrumata, fruttata, floreale, ambrata  
/ *Citrus, fruity, floral, amber*

## PIRAMIDE OLFATTIVA / OLFATORY PYRAMID

**Note di Testa / Head Notes**  
Bergamotto, Arancio  
/ *Bergamot, Orange*

**Note di Cuore / Heart Notes**  
Rosa, Neroly, Gelsomino  
/ *Rose, Neroli, Jasmine*

**Note di Fondo / Base Notes**  
Benzoino, Patchouli  
/ *Benzoin, Patchouli*

## FANTASIA ANELLO:



Nome / *Nome*



Catena / *Chain*



Liscio / *Flat*



0.02646  
200 ml  
22,00€



0.02647  
100 ml  
15,50€



0.02649  
ø 9,5 - h 7 cm  
Candela/Candle  
24,00€



0.02648  
ø 12 - h 3 cm  
T-light  
17,50€



0.030744  
250 ml  
22,00€



0.030741  
250 ml  
22,00€



0.03074  
100 ml  
15,50€



0.030743  
250 ml  
22,00€



0.030742  
100 ml  
15,50€



0.031141  
250 ml  
22,00€



0.03114  
100 ml  
15,50€



0.031143  
250 ml  
22,00€



0.031142  
100 ml  
15,50€



0.02827  
ø 10 - h 19 cm  
12,00€



0.02818  
ø 10 - h 11,5 cm  
8,00€





# Cotone e Sandalo

## PROFUMAZIONE

Cotone e Sandalo  
/ Cotton and Sandal

## DESCRIZIONE OLFATTIVA / OLFATORY DESCRIPTION

Fresca, agrumata, fruttata, fiorita, muschiata  
/ Fresh, citrus, fruity, flowery, musky

## PIRAMIDE OLFATTIVA / OLFATORY PYRAMID

**Note di Testa / Head Notes**  
Agrumate di arancio, verdi, fruttate  
/ Citrus of orange, green, fruity

**Note di Cuore / Heart Notes**  
Floreali di Iris, Geranio, e Ylang Ylang  
/ Floral of Iris, Geranium, and Ylang Ylang

**Note di Fondo / Base Notes**  
Legnose, Muschiate di Sandalo, Patchouly e Incenso  
/ Woody, Sandalwood Musky, Patchouli and Incense

## FANTASIA ANELLO:



Nome / Nome



Catena / Chain



Liscio / Flat



0.02650  
200 ml  
22,00€



0.02651  
100 ml  
15,50€



0.02653  
ø 9,5 - h 7 cm  
Candela/Candle  
24,00€



0.02652  
ø 12 - h 3 cm  
T-light  
17,50€



0.030754  
250 ml  
22,00€



0.030751  
250 ml  
22,00€



0.03075  
100 ml  
15,50€



0.030753  
250 ml  
22,00€



0.030752  
100 ml  
15,50€



0.031151  
250 ml  
22,00€



0.03115  
100 ml  
15,50€



0.031153  
250 ml  
22,00€



0.031152  
100 ml  
15,50€



0.02828  
ø 10 - h 19 cm  
12,00€



0.02819  
ø 10 - h 11,5 cm  
8,00€





# Gli Energizzanti

Come un turbinio di bolle nell'acqua fresca di un ruscello, danzano in armonia le note energiche delle tre essenze più briose.

Il profumo aspro e intenso del lime si lascia arrotondare dalle note fresche del vetiver, radice rara e preziosa.

La delicata freschezza degli agrumi di Sicilia ricorda una lieve brezza primaverile, dove i toni di eucalipto e menta crispa precedono un cuore di citronella, arancia, pompelmo e limone.

Nella danza di note energiche e rinfrescanti si incontrano poi i toni del pepe e menta, che evocano l'immagine di un giardino di erbe aromatiche lungo il corso d'acqua.

*The energetic notes of the three liveliest fragrances dance in harmony like a whirlwind of bubbles in the fresh water of a stream.*

*The sour and intense scent of lime is smoothed by the fresh notes of vetiver, a rare and precious root.*

*The delicate freshness of Sicilian citrus fruits recalls a slight spring breeze, in which the eucalyptus and spearmint tones precede a centre of lemongrass, orange, grapefruit and lemon.*

*In the vortex of energetic and refreshing notes you will also find the tones of pepper and mint, evoking the image of a garden of aromatic herbs along the watercourse.*





# Lime e Vetiver

## PROFUMAZIONE

Lime e Vetiver  
/ *Lime and Vetiver*

## DESCRIZIONE OLFATTIVA / OLFATORY DESCRIPTION

Agrumata, floreale, muschiata, legnosa  
/ *Citrus, floral, musky, woody*

## PIRAMIDE OLFATTIVA / OLFATORY PYRAMID

**Note di Testa / Head Notes**  
Lime, Bergamotto  
/ *Lime, Bergamot*

**Note di Cuore / Heart Notes**  
Rosa, Geranio  
/ *Rose, Geranium*

**Note di Fondo / Base Notes**  
Legno di Guaico, Vetiver  
/ *Guaiacum wood, Vetiver*

## FANTASIA ANELLO:



Nome / *Nome*



Catena / *Chain*



Liscio / *Flat*



0.02654  
200 ml  
22,00€



0.02655  
100 ml  
15,50€



0.02657  
ø 9,5 - h 7 cm  
Candela/Candle  
24,00€



0.02656  
ø 12 - h 3 cm  
T-light  
17,50€



0.030764  
250 ml  
22,00€



0.030761  
250 ml  
22,00€



0.03076  
100 ml  
15,50€



0.030763  
250 ml  
22,00€



0.030762  
100 ml  
15,50€



0.031161  
250 ml  
22,00€



0.03116  
100 ml  
15,50€



0.031163  
250 ml  
22,00€



0.031162  
100 ml  
15,50€



0.02829  
ø 10 - h 19 cm  
12,00€



0.02820  
ø 10 - h 11,5 cm  
8,00€





# Agrumi di Sicilia

## PROFUMAZIONE

Agrumi di Sicilia  
/ Sicily's citrus fruits

## DESCRIZIONE OLFATTIVA / OLAFACTORY DESCRIPTION

Marina, aromatica, agrumata, fruttata, fiorita, legnosa  
/ Marine, aromatic, citrus, fruity, flowery, woody

## PIRAMIDE OLFATTIVA / OLAFACTORY PYRAMID

### Note di Testa / Head Notes

Nota marina, eucalipto, menta crispa, timo, citronella  
/ Marine note, eucalyptus, spearmint, thyme, lemongrass

### Note di Cuore / Heart Notes

Arancio, pompelmo, limone, limetta, bergamotto  
/ Orange, grapefruit, lemon, lime, bergamot

### Note di Fondo / Base Notes

Note fruttate, note fiorite, legni dolci  
/ Fruity notes, floral notes, sweet wood

## FANTASIA ANELLO:



Nome / Nome



Catena / Chain



Liscio / Flat



0.02658  
200 ml  
22,00€



0.02659  
100 ml  
15,50€



0.02661  
ø 9,5 - h 7 cm  
Candela/Candle  
24,00€



0.02660  
ø 12 - h 3 cm  
T-light  
17,50€



0.030774  
250 ml  
22,00€



0.030771  
250 ml  
22,00€



0.03077  
100 ml  
15,50€



0.030773  
250 ml  
22,00€



0.030772  
100 ml  
15,50€



0.031171  
250 ml  
22,00€



0.03117  
100 ml  
15,50€



0.031173  
250 ml  
22,00€



0.031172  
100 ml  
15,50€



0.02830  
ø 10 - h 19 cm  
12,00€



0.02821  
ø 10 - h 11,5 cm  
8,00€





# Pepe e Menta

## PROFUMAZIONE

Pepe e Menta  
/ *Pepper and Mint*

## DESCRIZIONE OLFATTIVA / OLAFACTORY DESCRIPTION

Agrumata, aromatica speciale, legnosa  
/ *Citrus, aromatic-spicy, woody*

## PIRAMIDE OLFATTIVA / OLAFACTORY PYRAMID

### Note di Testa / Head Notes

Limone, pepe, menta  
/ *Lemon, pepper, mint*

### Note di Cuore / Heart Notes

Cannella, patchouly  
/ *Cinnamon, patchouli*

### Note di Fondo / Base Notes

Legno di cedro  
/ *Cedar wood*

## FANTASIA ANELLO:



Nome / *Nome*



Catena / *Chain*



Liscio / *Flat*



0.02662  
200 ml  
22,00€



0.02663  
100 ml  
15,50€



0.02665  
ø 9,5 - h 7 cm  
Candela/Candle  
24,00€



0.02664  
ø 12 - h 3 cm  
T-light  
17,50€



0.030784  
250 ml  
22,00€



0.030781  
250 ml  
22,00€



0.03078  
100 ml  
15,50€



0.030783  
250 ml  
22,00€



0.030782  
100 ml  
15,50€



0.031181  
250 ml  
22,00€



0.03118  
100 ml  
15,50€



0.031183  
250 ml  
22,00€



0.031182  
100 ml  
15,50€

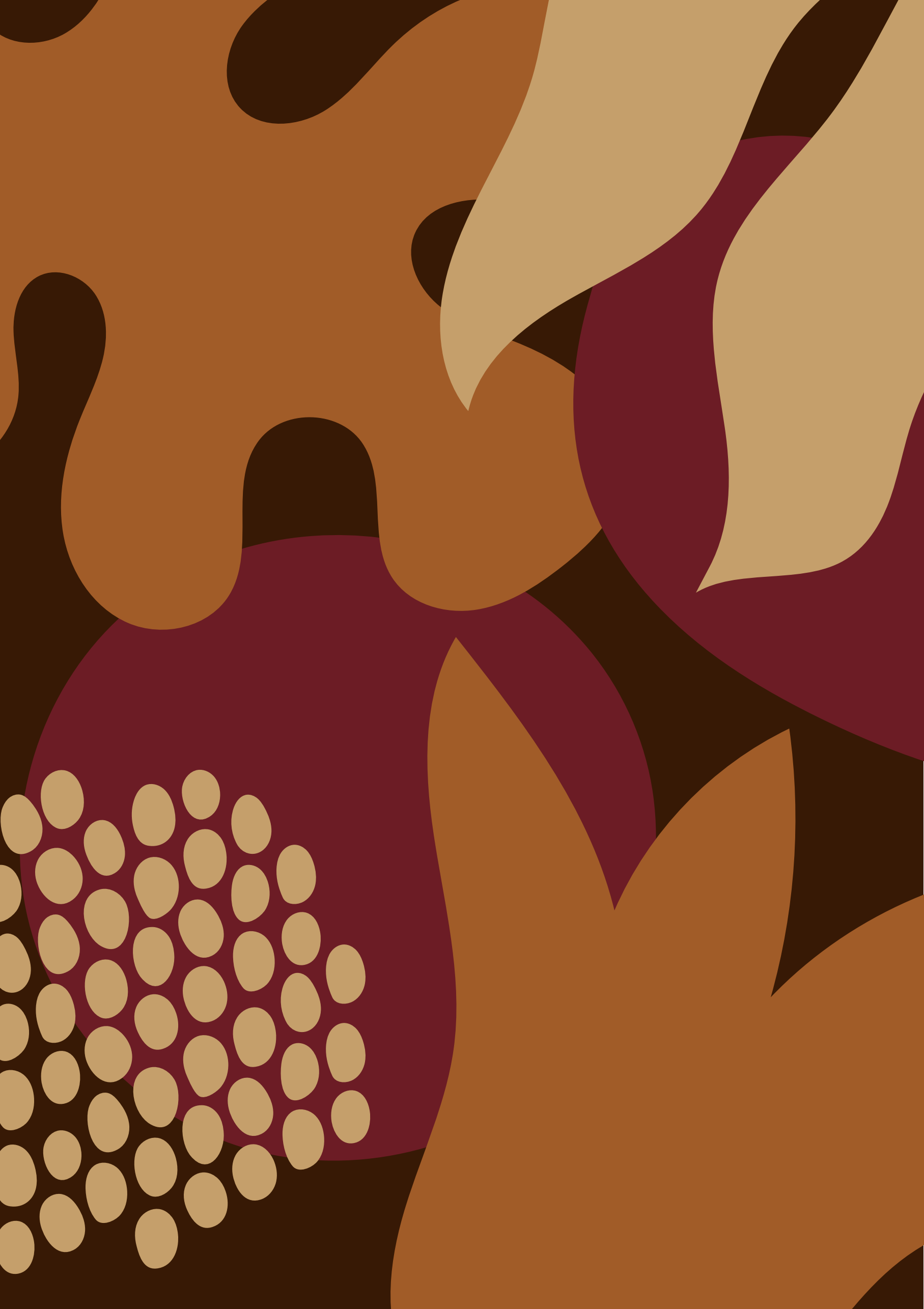


0.02831  
ø 10 - h 19 cm  
12,00€



0.02822  
ø 10 - h 11,5 cm  
8,00€





# Gli Speziati

Immersi nel silenzio odoroso della vegetazione, scopriamo infine le ultime tre essenze, avvolgenti e persistenti.

Incontriamo il gusto dolce della mela, che sfumato ai toni caldi e speziati della cannella, risvegliano i sensi e regalano un sapore intenso e pungente.

La nota di testa dei fiori di papavero, fruttata e fiorita, si mescola a quella orientale e sensuale della più preziosa resina della natura, l'ambra, dove un cuore di cannella e garofano inebriano l'aria di un profumo forte e deciso.

Con la sua nota di testa all'arancio, il the nero è, tra gli speziati, l'essenza più fresca: una fragranza tonificante, rigenerante e intensa, che richiama la terra.

*Immersed in the fragrant silence of the vegetation, we finally discover the last three, enveloping and persistent essences.*

*We meet the sweet fragrance of apple, which blends with the warm and spicy tones of cinnamon and awakens the senses, offering an intense and pungent taste.*

*The fruity and flowery head note of poppy flowers mixes with oriental and sensual amber, the most precious resin donated by nature; a heart of cinnamon and carnation inebriates the air with a strong and decisive scent.*

*With its head note of orange, black tea is the freshest essence among the spicy ones: a toning, regenerating and intense fragrance that recalls earth.*





# Mela e Cannella

## PROFUMAZIONE

Mela e Cannella  
/ *Apple and Cinnamon*

## DESCRIZIONE OLFATTIVA / OLAFACTORY DESCRIPTION

Fruttata, speziata  
/ *Fruity, spicy*

## PIRAMIDE OLFATTIVA / OLAFACTORY PYRAMID

**Note di Testa / Head Notes**  
Arancio, note verdi  
/ *Orange, green notes*

**Note di Cuore / Heart Notes**  
Mela, mela verde, pesca  
/ *Apple, green apple, peach*

**Note di Fondo / Base Notes**  
Cannella, mirra, note speziate  
/ *Cinnamon, myrrh, spicy notes*

## FANTASIA ANELLO:



Nome / *Nome*



Catena / *Chain*



Liscio / *Flat*



0.02666  
200 ml  
22,00€



0.02667  
100 ml  
15,50€



0.02669  
ø 9,5 - h 7 cm  
Candela/Candle  
24,00€



0.02668  
ø 12 - h 3 cm  
T-light  
17,50€



0.030794  
250 ml  
22,00€



0.030791  
250 ml  
22,00€



0.03079  
100 ml  
15,50€



0.030793  
250 ml  
22,00€



0.030792  
100 ml  
15,50€



0.031191  
250 ml  
22,00€



0.03119  
100 ml  
15,50€



0.031193  
250 ml  
22,00€



0.031192  
100 ml  
15,50€



0.02832  
ø 10 - h 19 cm  
12,00€



0.02823  
ø 10 - h 11,5 cm  
8,00€





# Black Velvet

## PROFUMAZIONE

Black Velvet  
/ *Black Velvet*

## DESCRIZIONE OLFATTIVA / OLAFACTORY DESCRIPTION

Fiorita, fresca  
/ *Flowery, fresh*

## PIRAMIDE OLFATTIVA / OLAFACTORY PYRAMID

**Note di Testa / Head Notes**  
Arancio, rosa damasco, note verdi  
/ *Orange, Damask rose, green notes*

**Note di Cuore / Heart Notes**  
Magnolia, rosa, violetta  
/ *Magnolia, rose, violet*

**Note di Fondo / Base Notes**  
Legno di rosa  
/ *Rosewood*

## FANTASIA ANELLO:



Nome / *Nome*



Catena / *Chain*



Liscio / *Flat*



0.02670  
200 ml  
22,00€



0.02671  
100 ml  
15,50€



0.02673  
ø 9,5 - h 7 cm  
Candela/Candle  
24,00€



0.02672  
ø 12 - h 3 cm  
T-light  
17,50€



0.030804  
250 ml  
22,00€



0.030801  
250 ml  
22,00€



0.03080  
100 ml  
15,50€



0.030803  
250 ml  
22,00€



0.030802  
100 ml  
15,50€



0.031201  
250 ml  
22,00€



0.03120  
100 ml  
15,50€



0.031203  
250 ml  
22,00€



0.031202  
100 ml  
15,50€



0.02833  
ø 10 - h 19 cm



0.02824  
ø 10 - h 11,5 cm





# Papavero e Ambra

## PROFUMAZIONE

Papavero e Ambra  
/ *Poppy and Amber*

## DESCRIZIONE OLFATTIVA / OLFATORY DESCRIPTION

Fruttata, fiorita, orientale, vaniglia, poudre  
/ *Fruity, flowery, oriental, vanilla, poudre*

## PIRAMIDE OLFATTIVA / OLFATORY PYRAMID

**Note di Testa / Head Notes**  
Pesca, albicocca, lampone, arancio, mandarino  
/ *Peach, apricot, raspberry, orange, tangerine*

**Note di Cuore / Heart Notes**  
Fiori bianchi, patchouly, legni dolci, garofano, cannella  
/ *White flowers, patchouli, sweet wood, carnation, cinnamon*

**Note di Fondo / Base Notes**  
Crema, benzoin, fava tonka, muschio bianco  
/ *Cream, benzoin, tonka bean, white musk*

## FANTASIA ANELLO:



Nome / *Nome*



Catena / *Chain*



Liscio / *Flat*



0.02674  
200 ml  
22,00€



0.02675  
100 ml  
15,50€



0.02677  
ø 9,5 - h 7 cm  
Candela/Candle  
24,00€



0.02676  
ø 12 - h 3 cm  
T-light  
17,50€



0.030814  
250 ml  
22,00€



0.030811  
250 ml  
22,00€



0.03081  
100 ml  
15,50€



0.030813  
250 ml  
22,00€



0.030812  
100 ml  
15,50€



0.031201  
250 ml  
22,00€



0.03120  
100 ml  
15,50€



0.031203  
250 ml  
22,00€



0.031202  
100 ml  
15,50€

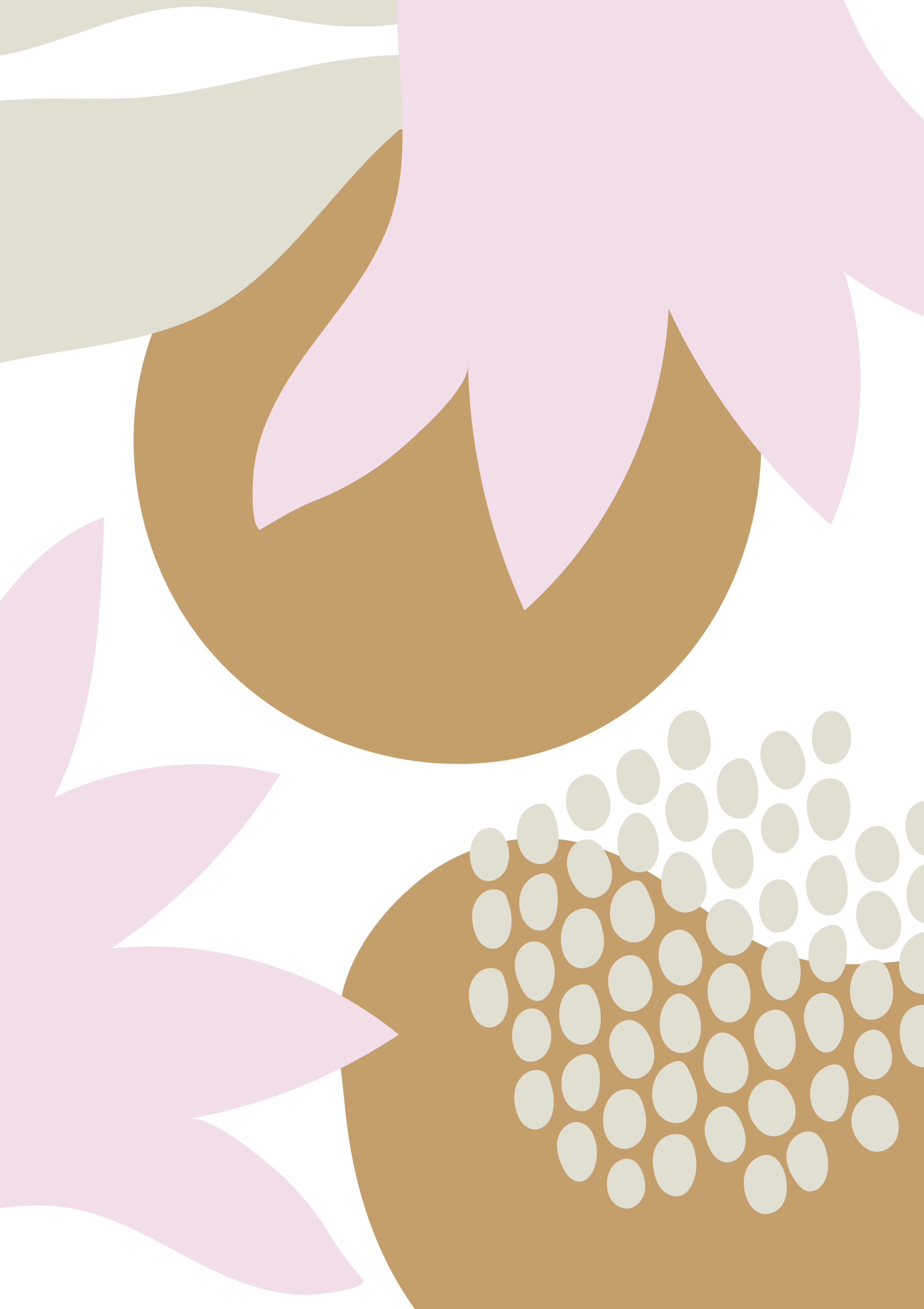


0.02834  
ø 10 - h 19 cm



0.02825  
ø 10 - h 11,5 cm





# Ricariche

## Refill

Bianco Perla  
/ White Pearl



0.028071  
200 ml  
7,50€



0.028072  
t-light  
1,50€

Muschio e Rosa  
/ Musk and Rose



0.028071  
200 ml  
7,50€



0.028072  
t-light  
1,50€

Zagara e Gelsomino  
/ Zagara and Jasmine



0.028071  
200 ml  
7,50€



0.028072  
t-light  
1,50€

Cotone e Sandalo  
/ Cotton and Sandal



0.028071  
200 ml  
7,50€



0.028072  
t-light  
1,50€

Lime e Vetiver  
/ Lime and Vetiver



0.028071  
200 ml  
7,50€



0.028072  
t-light  
1,50€

Agrumi di Sicilia  
/ Sicily's citrus fruits



0.028071  
200 ml  
7,50€



0.028072  
t-light  
1,50€

Pepe e Menta  
/ Pepper and Mint



0.028071  
200 ml  
7,50€



0.028072  
t-light  
1,50€

Mela e Cannella  
/ Apple and Cinnamon



0.028071  
200 ml  
7,50€



0.028072  
t-light  
1,50€

Black Velvet  
/ Black Velvet



0.028071  
200 ml  
7,50€



0.028072  
t-light  
1,50€

Papavero e Ambra  
/ Poppy and Amber



0.028071  
200 ml  
7,50€



0.028072  
t-light  
1,50€



ARGENESI S.r.l.  
Via Alessandro Volta, 6  
35030 Caselle di Selvazzano  
PADOVA - ITALY

Tel: +39 049 632122  
Fax: +39 049 8975438  
e-mail: [ordini@argenesi.it](mailto:ordini@argenesi.it)  
[www argenesi.it](http://www.argenesi.it)







[www argenesi.it](http://www.argenesi.it)